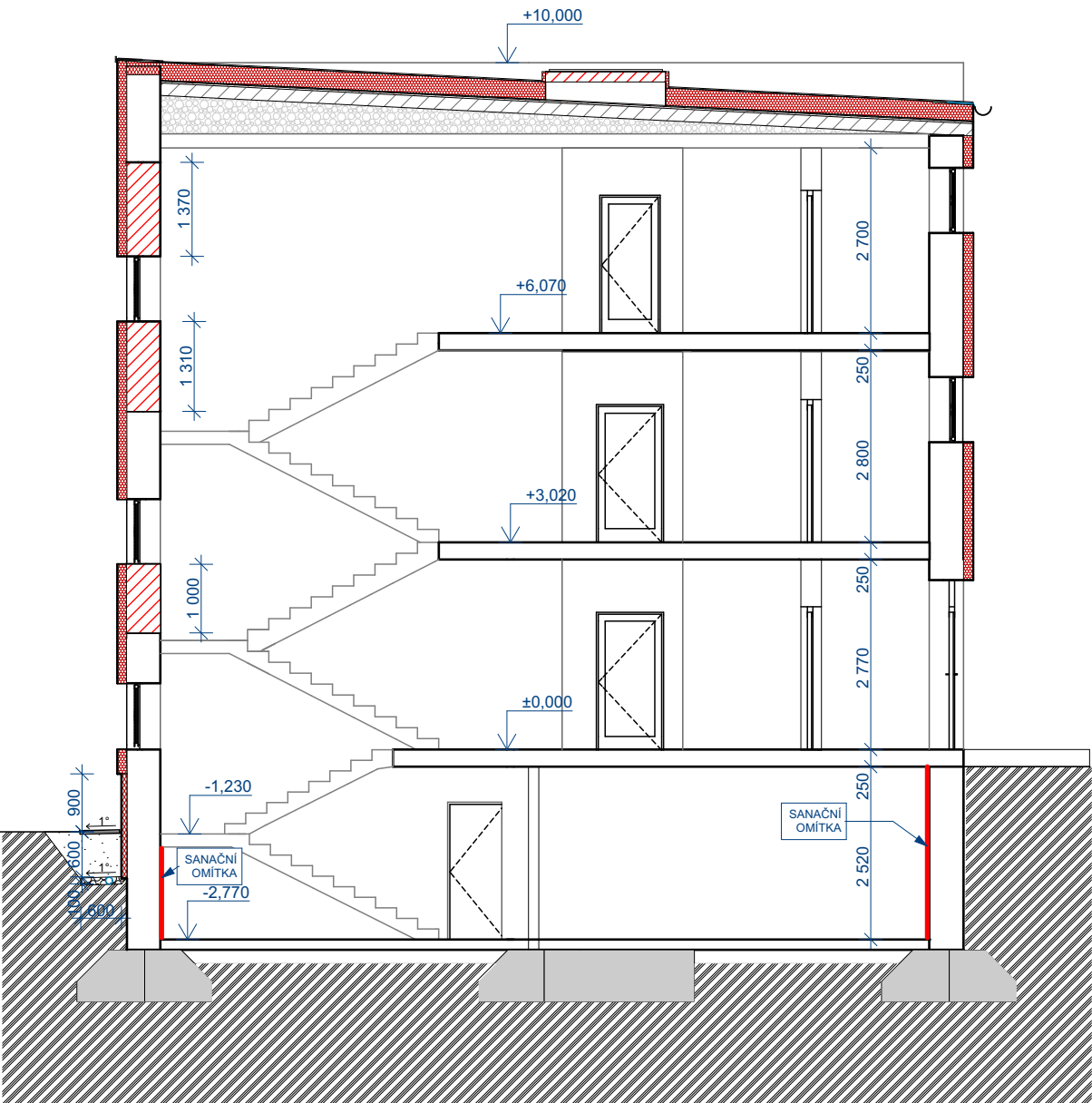


ŘEZ A-A' - NOVÝ STAV 1:100



LEGENDA STÁVAJÍCÍCH MATERIÁLŮ

- STÁVAJÍCÍ ZDIVO
- BETON PROSTÝ
- BETONOVÉ STROPNÍ DESKY
- ŠTĚRK
- ZÁKLADOVÉ PÁSY

LEGENDA NOVÝCH MATERIÁLŮ

- TEPELNÁ IZOLACE: EPS ŠEDÝ - $\lambda = 0,033 \text{ W/mK}$
- TEPELNÁ IZOLACE: XPS - $\lambda = 0,032 \text{ W/mK}$
- DOZDÍVKA Z PLNÝCH CIHEL

POZNÁMKA:

- SOUČinitele tepelné vodivosti jsou uváděny v návrhových hodnotách
- OStění oken a dveří bude izoloVáno tepelným izolantem z MW tl. 40 mm
- POD PARAPETY OKEN BUDE TEPELNÝ IZOLANT XPS tl. 30 mm
- OKNA A DVEŘE JSOU KÓTOVÁNY BEZ IZOLOVANÉHO OStění

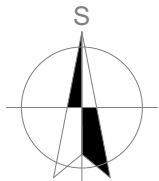
LEGENDA POVRCHOVÝCH ÚPRAV OBJEKTU:

- FASÁDA:** JE NAVRŽENA ZE SILIKONOVÉ OMÍTKY SILNĚ REZISTETNÍ PROTI MIKROORGANISMŮM, JEMNĚ ZRNITOSTI 1,5 AŽ 2 mm. BARVA FASÁDY SE PŘEDPOKLÁDÁ LOMENNÁ BILÁ
- OPECHOVÁNÍ PARAPETŮ:** OPECHOVÁNÍ PARAPETŮ BUDE TVOŘENO Z POPLASTOVANÝCH PLECHŮ tl. min. 0,7 mm, BARVA OPECHOVÁNÍ SE PŘEDPOKLÁDÁ ŠEDÁ
- ZAKLÁDÁNÍ KZS:** FASÁDNÍ POLYSTYRÉN BUDE ZALOŽEN 600 mm POD ÚROVNI STÁVAJÍCÍHO TERÉNU
- OKNA A DVEŘE:** NOVÉ BUDOU INSTALOVÁNA OKNA A DVEŘE. RÁMY OKEN BUDOU BÍLÉ VSTUPNÍ DVEŘE BUDOU HLINÍKOVÉ SE SKLENĚNÝMI VYPLNĚMI. BUDOU INSTALOVÁNY SLUNOLAMY, ŽALUZIE A MRÍŽE.
- STŘECHA:** JE NAVRŽENO NOVÉ STŘEŠNÍ SOUVRSTVÍ. STŘEŠNÍ KRYTINA BUDE TVOŘENA FÓLIÍ. BARVA STŘECHY SE PŘEDPOKLÁDÁ TMAVĚ ČEVENÁ
- ŽLABY A SVODY:** BUDOU INSTALOVÁNY NOVÉ SVODY A ŽLABY. PŘEDPOKLÁDÁ SE ŠEDÁ POVRCHOVÁ ÚPRAVA

- POZNÁMKA:** BAREVNÉ PROVEDENÍ JEDNOTLIVÝCH PRVKŮ BUDE ODSOUHLASENO INVESTOREM NA KONTROLNÍM DNU

-PROJEKTOVÁ DOKUMENTACE JE NAVRŽENA DLE DOSTUPNÝCH MOŽNÝCH INFORMACÍ A INFORMACÍCH SDĚLENÝCH INVESTOREM. PŘI STAVEBNÍCH PRACÍCH MOHOU BYT ZJIŠTĚNY TAKOVÉ SKUTEČNOSTI, KTERÉ MOHOU OVLIVNIT PŘEDPOKLAD A ROZSAH PRACÍ, V TĚCHTO PŘÍPÁDECH BUDE PROJEKTANT V PŘEDSTIHU UPOZORNĚN A ÚPRAVA BUDE ŘEŠENA V RÁMCI ZMĚNOVÉHO ŘÍZENÍ

-NEDÍLNOU SOUČÁSTÍ PROJEKTOVÉ DOKUMENTACE JSOU ČÁSTI ZÚČASTNĚNÝCH PROFESÍ, VÝSTUPY TĚCHTO PROFESÍ OBSAŽENÉ V ARCHITEKTONICKO STAVEBNÍM ŘEŠENÍ JSOU POUZE ORIENTAČNÍHO CHARAKTERU, K PODROBNÉMU ŘEŠENÍ DÍLČÍCH SOUČÁSTÍ STAVBY SLOUŽÍ TYTO SAMOSTATNÉ ČÁSTI PROJEKTOVÉ DOKUMENTACE A TO ZEJMÉNA POŽÁRNÉ BEZPEČNOSTNÍ ŘEŠENÍ STAVBY



+0,000 = STÁVAJÍCÍ ÚROVEŇ PODLAHY V 1.NP

Hlavní inženýr projektu :	Ing. Radek Myšák	
Zodpovědný projektant :	Ing. Radek Myšák	
Projektant :	Jan Vrána	
Kraj :	Pardubický	M.Ú. : Pardubice
Stavebník :	Pardubický kraj, IČO:70892822 Komenského náměstí 125 Pardubice 532 11	
Stavba :	Realizace úspor energie - Východočeské muzeum a Krajská knihovna, dvě budovy depozitářů v Pardubicích - Ohrazenicích Pavilon č. 3 - Depozitář muzea Semtínská 157 533 53 Ohrazenice Ohrazenice [709328], p.č. st.450, parc. č. 212/1	
ARCHITEKTONICKO-STAVEBNÍ ŘEŠENÍ		Číslo paré :
Název výkresu :	ŘEZ A-A' - NOVÝ STAV	
		Číslo výkresu : D.1.1.14

IRBOS s.r.o.
Čestlice 115
Kostelec nad Orlicí
517 41
www.irbos.cz

Autorizace:

Číslo zakázky :	18/08/0519
Stupeň PD :	DSP + DPS
Datum :	12/2018
Měřítko :	1:100
Formát :	A3